



## AVIS PUBLIC

**Que** la municipalité de Mandeville met en vente par soumissions publiques un terrain sur le rang Saint-Pierre, matricule 1532-14-9628, lot numéro 4 123 499 d'une superficie de 2 107.80 mètres carrés.

**Que** la mise de base est de 10 500.00 \$.

**Que** la municipalité reçoit les soumissions au plus tard le vendredi 23 février 2018 à 16 h. Les soumissions devront être reçues dans une enveloppe scellée portant la mention « Achat terrain rang Saint-Pierre » à l'attention de la directrice générale et secrétaire-trésorière, Madame Hélène Plourde, au 162, rue Desjardins, Mandeville (Québec) J0K 1L0.

**Que** l'acheteur assume les frais de notaire et d'arpentage.

**Que** la municipalité ne s'engage à accepter ni la soumission la plus haute, ni aucune soumission.

**DONNÉ À MANDEVILLE CE 13<sup>E</sup> JOUR DU MOIS DE FÉVRIER 2018**

Hélène Plourde  
Directrice générale et  
Secrétaire-trésorière

MUNICIPALITE DE MANDEVILLE  
162, DESJARDINS  
MANDEVILLE, QC, J0K 1L0

Confirmation de taxes

MUNICIPALITE DE MANDEVILLE

Matricule : F 1532\_14\_9628.00\_0000

162 DESJARDINS  
MANDEVILLE (QC)  
J0K 1L0

Adr. imm. : 205 RANG SAINT-PIERRE  
Cadastre : 4123499

Logement :  Terrain vague desservi  
Autres locaux : Code d'utilisation : 1990  Exploitation agricole enregistrée  
Étages : Année apparente : 1979  EAE dans zone agricole  
Type : Année construction :  
Classe :  
Fuseau : Agglomération :

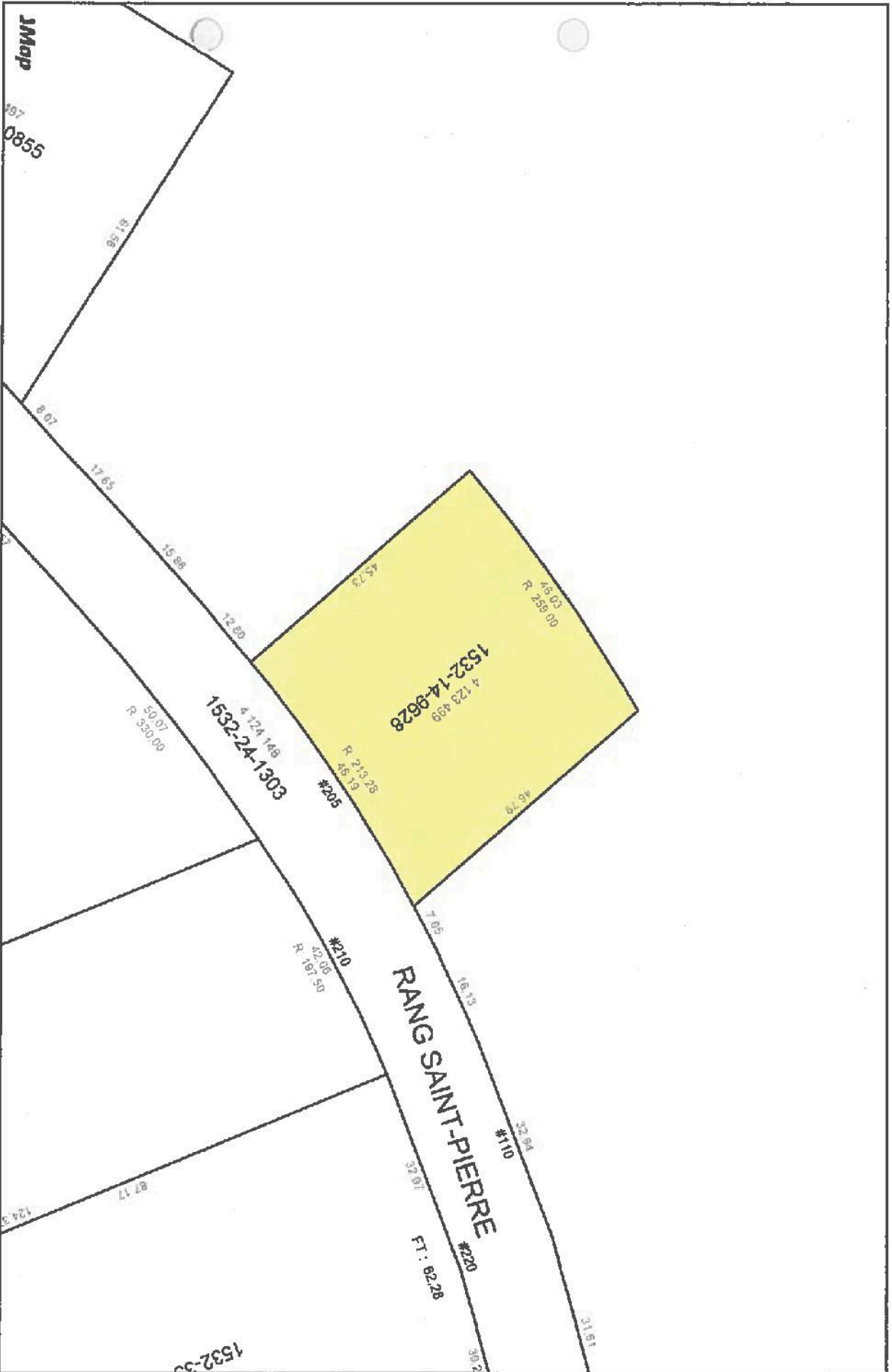
		Évaluation			
Frontage :	46.19 M	Bâtiment :	800 Prop. médiane :	94% Mutation	
Profondeur :	45.73	Terrain :	11 700 Facteur comp. :	1.06000 Facteur comp. :	1.06000
Superficie :	2 107.800 MC	Total:	12 500 Valeur unif. :	13 250 Valeur unif. :	13 250
Sup. zonée :	0.000	Zonage :	Non	Unité de voisinage :	1608
Sup. EAE :	0.000				

C / R Détaillé		Intérêts au :	2018-02-01
Échéance	Montant	Total C/R :	.00
		Intérêts :	.00
		Pénalités :	.00
		À recevoir :	.00
		Postdatés :	.00
		Solde :	.00

Demandé par : \_\_\_\_\_

Signature autorisée : \_\_\_\_\_

Imprimé le 2018-02-01



Mandeville- 52095